

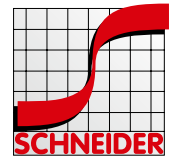
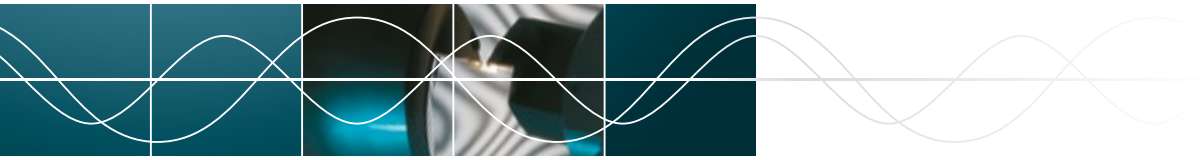
Modulo Line

Limpeiza

Línea de limpieza totalmente automatizada que muestra el robot de carga separada HRA, la unidad de limpieza LCU Modulo y el robot de descarga PRA.

LCU m^odulo

Limpeiza automatizada, combinada de forma inteligente



Fascination for Innovation

LCU módulo

El Módulo LCU es un sistema de limpieza de lentes totalmente automatizado e integrado con cepillos. La máquina representa un potente y eficiente sistema en línea para eliminar los contaminantes como residuos de adhesivo o huellas dactilares y para preparar todo tipo de lentes para los procesos de recubrimiento posteriores.

Para permitir una producción de lentes totalmente automatizada, el módulo LCU puede ampliarse con el robot de carga HRA. Después de descargar y posicionar las lentes en una cubeta especial, éstas se pre-centran. Una segunda pinza de succión los toma y los transfiere a un sensor que escanea los bordes completos de las lentes. A continuación, el software integrado calcula la orientación midiendo la distancia de la pinza para cargar las lentes en la posición de sujeción óptima en el Módulo LCU.

Durante la primera fase de limpieza, las lentes se limpian utilizando productos químicos adecuados y cepillos suaves y seguros. La segunda fase incluye una cascada de agua des-ionizada que elimina los productos químicos y las contaminaciones. Durante la tercera etapa las lentes se secan. Después del secado, un robot de descarga opcional PRA, que se puede integrar fácilmente en el LCU Modulo, saca las lentes de la cinta transportadora y las vuelve a colocar en la bandeja de trabajo de recubrimiento. En caso necesario, las lentes se transfieren a una cinta transportadora que conduce directamente a una zona de inspección cosmética, así como a la zona de preparación para el recubrimiento duro.

datos técnicos	
diámetro de la lente	desde 40 hasta 80 mm
material de la lente	todos los materiales orgánicos y minerales
opción	calentador de flujo para agua desionizada y PRA para descarga automática
consumo de energía	35 kVA
demanda de aire	min. 6 bar (87 psi)
demanda de agua	Conductividad del agua desionizada < 1 µS/cm, 1,5 l/min
peso de la máquina	aprox. 1800 kg (3968 lb.)
dimensiones (ancho x profundidad x altura)	aprox. 2000 x 1615 x 1930 mm (79 x 64 x 76 pulgadas)

Todos los datos están sujetos a cambios sin previo aviso. Por favor, verifique los detalles con SCHNEIDER.

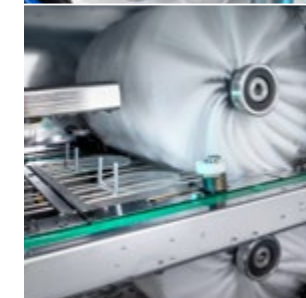
Beneficios

- Proceso en línea totalmente automatizado
- Limpieza con cepillo en línea de hasta 300 lentes/hora
- Opción adicional de secado por impulso para el proceso de secado
- Opción de carga y descarga automatizada
- No se necesita una limpieza previa
- Bajos costos de limpieza por lente
- Períodos ROI cortos



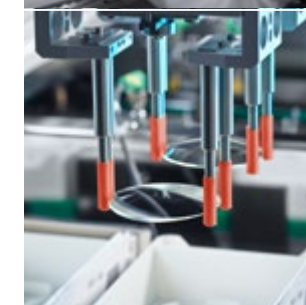
Carga completamente automática del robot HRA

El robot HRA toma las lentes de la bandeja de trabajo y las coloca centradas en el sistema de sujeción del LCU Modulo.



Limpieza en línea de las lentes con cepillos

Cada 24 segundos un par de lentes se limpian y se preparan para el recubrimiento.



El robot PRA vuelve a colocar las lentes en la bandeja de trabajo

Los sensores verifican las lentes limpias dando al robot PRA la señal para que saque las lentes de la cinta y las coloque de nuevo en la bandeja de trabajo.

Para obtener una lista completa de las agencias de SCHNEIDER, visite www.schneider-om.com



Fascination for Innovation