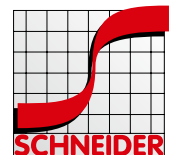


Modulo Line

Biselado

# HSE modulo QAS

Biselado automático, combinado de forma inteligente



Fascination for Innovation



## El biselador más rápido del mundo: HSE modulo QS

Conozca la primera y única biseladora del mercado con cuatro estaciones de procesamiento, estableciendo un nuevo punto de referencia en el biselado industrial.

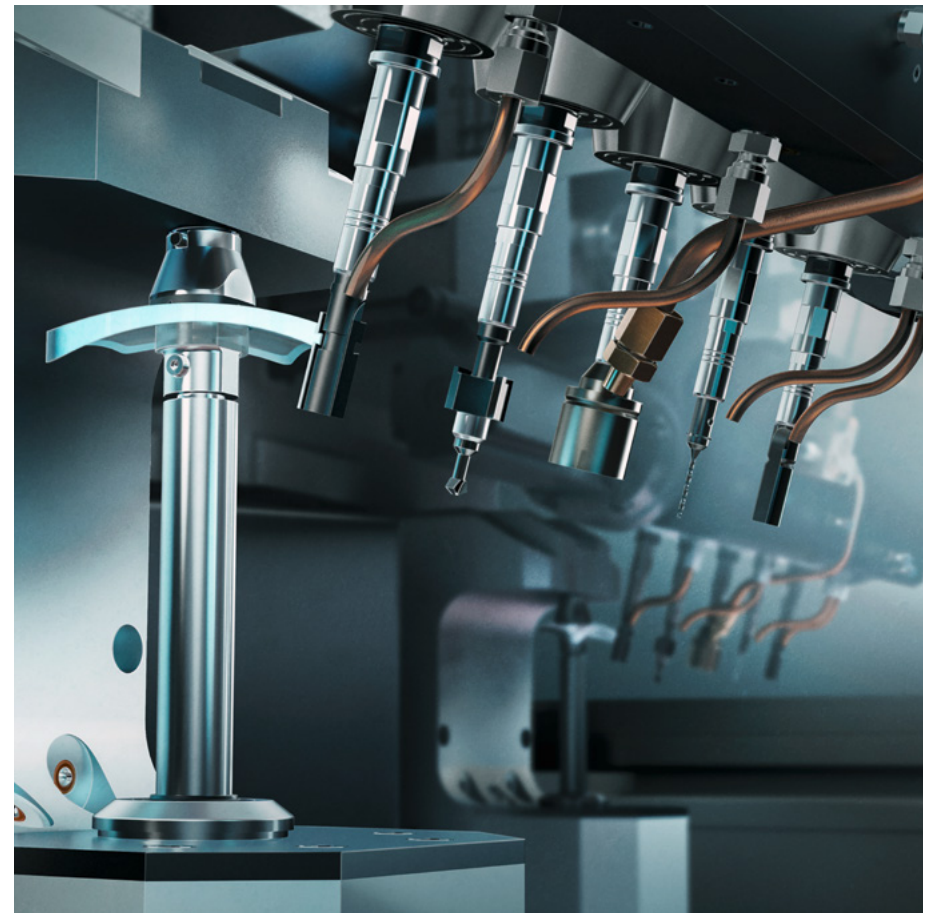
Gracias a su exclusivo diseño quattro, que incluye dos estaciones de desbaste y dos de acabado, cuatro lentes se procesan simultáneamente a las más altas velocidades para lograr un rendimiento excepcional. Los tiempos improductivos se reducen al mínimo gracias al procesamiento paralelo y a los sistemas de manejo de alta velocidad..

Las dos sofisticadas unidades de medición óptica LMU proporcionan un control de calidad totalmente automatizado basado en el mapa completo de la lente. El trabajo sin bloqueos es una realidad.

## Modulo Line

SCHNEIDER tuvo la visión de fabricar lentes individuales basándose en descripciones matemáticas libremente definibles. Los generadores HSC y los pulidores CCP se han convertido en las herramientas utilizadas para desarrollar la idea de la forma libre en la industria oftálmica. Las lentes individuales de forma libre son hoy en día el producto líder del mercado, y SCHNEIDER ha crecido hasta convertirse en el principal fabricante de equipos de forma libre en todo el mundo. Las innovadoras máquinas se han abierto camino también en la producción de Rx estándar, lo que ha permitido aumentar la productividad y la calidad de prácticamente todas las lentes que se fabrican hoy en día.

El siguiente paso lógico es una solución de sistema altamente integrada: Modulo Line de SCHNEIDER con su combinación única de inteligencia de alto nivel y simplicidad " conectar y usar ". Siguiendo una nueva filosofía de autoorganización, las máquinas cognitivas gestionan el flujo de producción por sí solas - totalmente autosuficientes y con el más alto nivel de utilización del equipo. Con esto, Modulo Line garantiza una fácil planificación y expansión del laboratorio, así como un importante ahorro de costos y tiempo.



### Diseñado para un rendimiento sin precedentes

El HSE Modulo QS ha sido diseñado con un solo objetivo en mente - crear una máquina que proporcione un rendimiento sin precedentes. Esto se ha logrado gracias al diseño único quattro, un diseño 2x2 ingeniosamente ideado que comprende cuatro estaciones de corte. Hasta cuatro lentes se cortan activamente al mismo tiempo, mientras que otras dos lentes se miden y otras cuatro se transfieren a o desde las estaciones.

La potente biseladora también cuenta con dos sistemas de medición táctil y dos unidades de medición de lentes LMU. Esto permite un procesamiento paralelo y reduce al mínimo los tiempos improductivos.

Se ahorra un tiempo considerable al desplegar múltiples cabezales y eliminar los cambios de herramientas. Cada estación de desbaste está equipada con un husillo de fresado de alta frecuencia para cortar la forma del desbaste a alta velocidad. Las estaciones de acabado están equipadas con cinco husillos de herramientas montados uno al lado del otro. De este modo, en lugar de cambiar de herramienta, el HSE Modulo QS dispone de todas las herramientas para su uso inmediato. En fracciones de segundo se inicia el siguiente paso de acabado, lo que resulta en tiempos de cambio extremadamente cortos.

Para proporcionar la rigidez necesaria para el biselado de alta velocidad con precisión y la calidad de biselado más lisa, los ejes del HSE Modulo QS están montados en bloques de hierro fundido macizo. La separación de las cámaras de trabajo para el corte y la medición garantiza la contención de las virutas y la limpieza de las unidades de medición de los objetivos.

### Acabado de las lentes sin restricciones para un primer ajuste perfecto

En su configuración básica, la biseladora se suministra con cuatro cabezales de herramientas.

Opcionalmente, se puede añadir un quinto cabezal de herramienta para acomodar los requisitos ampliados. Tanto si se trata de taladrado sin marco angular, biselado en V, biseles de seguridad delanteros y traseros, ranurado en T, pulido, rebajado, corte de diseño y mucho más, la biseladora lo hace todo. La más alta precisión de las características y una primera relación de ajuste impecable y no ajustada se consigue incluso con curvas extremas. Para lentes delicadas como las super-hidrófobas, la presión de sujeción y la velocidad de rotación se ajustan automáticamente para evitar el deslizamiento.

### Optimización de la forma altamente sofisticada

El HSE Modulo QS está preparado para adaptarse a los constantes cambios del acabado. El avanzado editor de formas ofrece una programación sencilla de prácticamente cualquier forma, incluso las más complejas. El sofisticado

software realiza todas las optimizaciones, incluyendo el ajuste 3D totalmente automatizado para proporcionar los mejores resultados sin la experiencia específica del operador.

### Excelente estética

El sofisticado conjunto de normas para el posicionamiento automático del bisel produce una mejor estética en todos los trabajos comunes y complejos. Junto con el ajuste de tamaño automatizado, se garantiza el mejor ajuste con una estética excelente.

### Control de calidad integrado, manejo sin bloqueos

Una característica especial del HSE Modulo QS son sus dos exclusivas unidades de medición de lentes LMU que proporcionan tanto un manejo sin bloqueos como un control de calidad integrado. A diferencia de otros sistemas, la LMU mide el mapa completo dentro de la biseladora. El resultado es un control de calidad totalmente automatizado antes de que se produzcan los siguientes pasos de fabricación. Se evitan los desajustes, se reduce la mano de obra y las ganancias en la eficiencia del proceso son inigualables.

Además, la rápida tecnología de medición no táctil mide la potencia esférica y cilíndrica, los ejes y el prisma para determinar la posición correcta de la lente. Alternativamente, el sistema reconoce marcas e impresiones visibles y semi-visibles. Trabajando sin bloqueos, la biseladora reduce los costos y elimina los errores de manejo.

### La ventaja de Modulo

El HSE Modulo QS está equipado con una filosofía de interfaz global que permite la conexión al sistema Modulo. Una vez conectada al sistema Modulo, la máquina funciona como una parte integral de este sistema único y está sujeto al Centro de Control de Monitoreo centralizado. El responsable del laboratorio está completamente informado sobre el estado actual de la máquina. De este modo, se pueden evitar situaciones críticas y tiempos de parada antes de que se produzcan. Se garantizan tiempos de funcionamiento más altos y mayores rendimientos.

### Beneficios

- Mejor relación de primer ajuste y mayor rendimiento
- Diseño robusto de la máquina
- Control de calidad integrado con LMU
- Editor de formas intuitivo y fácil de usar
- Amplia gama de opciones de acabado
- Bordes pulidos de primera calidad
- Manejo sin bloques
- Equipado con la nueva filosofía cognitiva de la máquina Modulo



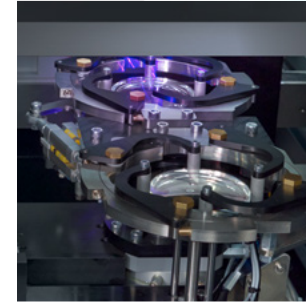
### Diseño único quattro

Cuatro estaciones de corte aseguran la máxima productividad.



### Cinco husillos de herramientas

Proporcionan la mayor flexibilidad en el proceso y tiempos de ciclo más cortos.



### LMU - Manejo sin bloqueos

Dos sistemas de doble pinza para un manejo rápido y sin bloqueos.



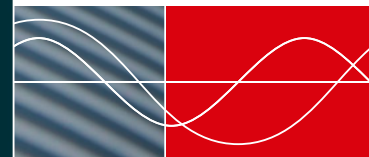
### LMU - Control de calidad integrado

Full map optical para el control de calidad en el interior de la biseladora.



### TMU Modulo

A pedido, la biseladora viene con una unidad de calibración de alta precisión, TMU Modulo.





#### datos técnicos

diametro de la lente	hasta $\varnothing$ 85 mm
grosor de la lente	hasta 25 mm
material de la lente	CR39, Alto-Indice, Policarbonato, Trivex®, Tribrid TM
tamaño mínimo de B (dependiendo de la pieza de bloqueo utilizada)	aproximadamente 22 mm
consumo de energía	6 kVA en promedio
demanda de aire	6 bar (87 psi)
peso de la máquina	aprox. 2750 kg (6063 lb.)
dimensiones sin panel de control (ancho x profundidad x altura)	aprox. 1650 x 2950 x 2225 mm (65 x 117 x 88 pulgadas)

Todos los datos están sujetos a cambios sin previo aviso. Por favor, verifique los detalles con SCHNEIDER.



#### SCHNEIDER

Somos uno de los principales proveedores mundiales de soluciones de procesamiento para la industria oftálmica y de precisión óptica. Fundada en 1986, nuestra empresa es conocida como la pionera de la forma libre y marcando el ritmo. Nos distinguimos por el desarrollo de nuevas tecnologías y la rápida traducción de conceptos tecnológicos en innovaciones orientadas al consumidor. Nuestro éxito se basa en la creatividad, el compromiso y el entusiasmo de nuestro equipo altamente cualificado. Con nuestras oficinas en Alemania, EE.UU., Brasil, Hong Kong, China y Tailandia apoyamos a nuestros clientes en todo momento, en todo el mundo, con una fascinación por la innovación.

#### SCHNEIDER GmbH & Co. KG

Biegenstrasse 8-12  
35112 Fronhausen  
Germany  
Phone: +49 (64 26) 96 96-0  
Fax: +49 (64 26) 96 96-100  
www.schneider-om.com  
info@schneider-om.com

#### SCHNEIDER Optical Machines Inc.

6644 All Stars Avenue, Suite 100  
Frisco, TX 75033, USA  
Phone: +1 (972) 247-4000  
Fax: +1 (972) 247-4060  
info-us@schneider-om.com

#### SCHNEIDER Optical Machines

do Brasil Ltda.  
Avenida Eid Mansur, 621  
Parque São George  
CEP: 06708-070, Cotia - SP  
Brazil  
Phone/Fax: +55 (11) 4777-1717  
info-brasil@schneider-om.com

#### SCHNEIDER Optical Machines Ltd.

Room 202, 2/F, APEC Plaza  
49 Hoi Yuen Road  
Kwun Tong, Hong Kong  
Phone: +852 3563-5238  
Fax: +852 3563-5240  
info-hk@schneider-om.com

#### SCHNEIDER Optical Machines

(Shanghai) Co., Ltd.  
Room 202, 2nd Floor, Building 16  
481 Guiping Road  
200233 Shanghai - Xuhui District  
Phone: +86 (21) 61 48 00 61-120  
Fax: +86 (21) 61 48 00 65  
info-cn@schneider-om.com

#### SCHNEIDER Optical Machines

Asia-Pacific Co., Ltd.  
Piya Place Lungsuan Building  
29/1, Tower B, 9th Floor, Unit 9B  
Soi Lungsuan Ploenchit Road  
Lumpini, Pathumwan  
Bangkok 10330, Thailand  
Phone: +66 (0) 2014-4690-2  
Fax: +66 (0) 2014-4693  
info-asia@schneider-om.com

Para obtener una lista completa de las agencias de SCHNEIDER, visite [www.schneider-om.com](http://www.schneider-om.com)



Fascination for Innovation